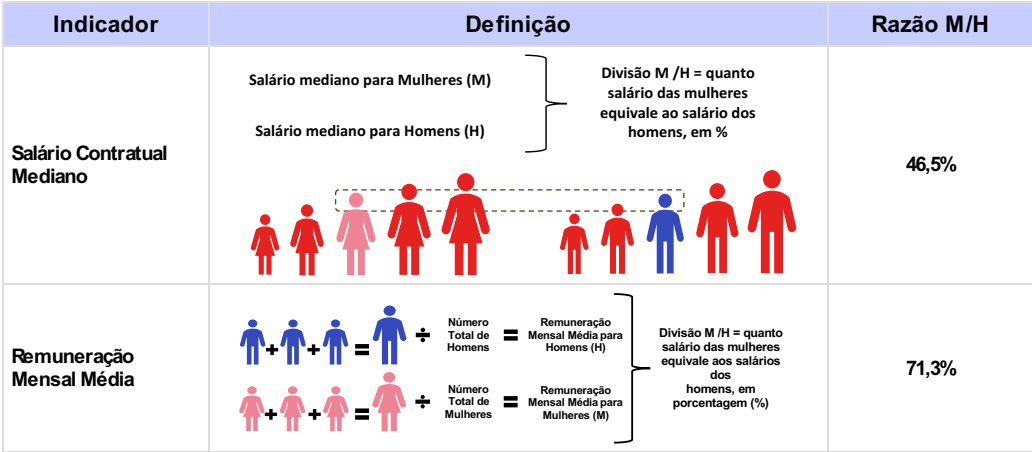


Relatório de Transparência e Igualdade Salarial de Mulheres e Homens - 1º Semestre 2025

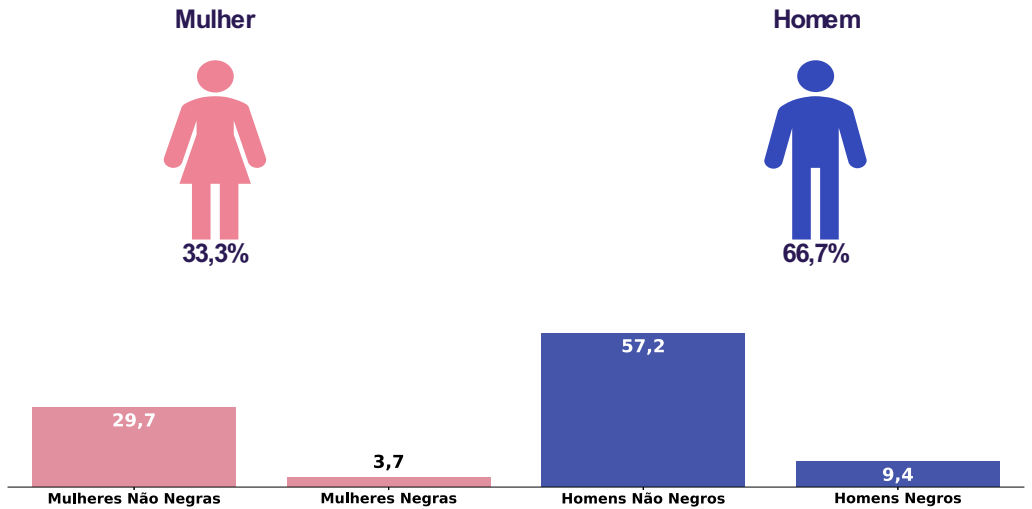
Empregador: 33.683.111/0011-70 / Quant. de trabalhadores ativos em 31/12/2024: 381

Diferença salarial entre mulheres e homens

- O salário contratual mediano das mulheres equivale a 46,5% do recebido pelos homens.
- A remuneração média mensal das mulheres equivale a 71,3% da recebida pelos homens.



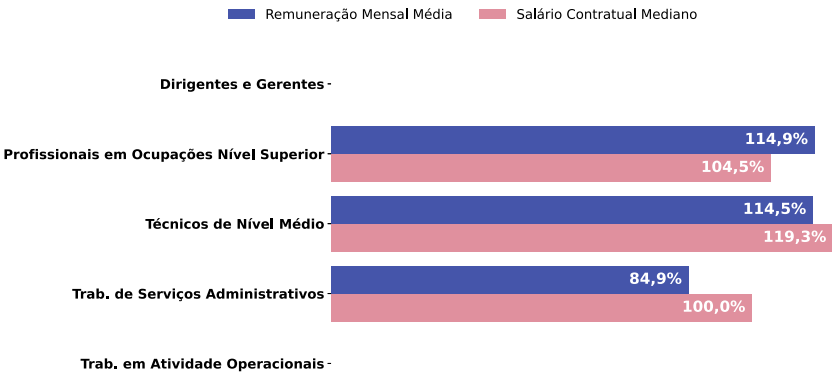
Composição do total de empregados por sexo e raça/cor



66,7%

Diferença salarial entre homens e mulheres, por grandes grupos ocupacionais

A diferença (%) do salário das mulheres em comparação aos homens, aparece quando for maior ou menor que 100:



Para cada grupo de ocupação que não apresenta cálculo da diferença, para salário de contratação ou para remuneração média, pode ter ocorrido um dos seis motivos: (1) por ter menos de três mulheres; (2) por ter menos de três homens; (3) por não ter mulheres; (4) por não ter homens; (5) por não ter três homens nem três mulheres naquele grupo ocupacional; (6) por não ter nem homens nem mulheres naquele grupo ocupacional.

Critérios de remuneração e ações para garantir diversidade - 2º Sem. 2024

Critérios remuneratórios	
Plano de Cargos e Salários ou Plano de Carreira	Re
Cumprir metas de produção	
Disponibilidade para horas extras, reuniões com clientes e viagens	
Disponibilidade de pessoa em ocupações específicas	
Tempo de experiência profissional	Re
Capacidade de trabalho em equipe	Re
Proatividade, desenvolvimento de ideias e sugestões	Re
Ações para aumentar a diversidade	
Ações de apoio a compartilhamento de obrigações familiares para ambos os sexos	Re Re Re
Políticas de contratação de mulheres (negras, com deficiência, em situação de violência, chefes de família, LGBTQIA+, Indígenas)	
Políticas de promoção de mulheres para cargos de direção e gerência	